

## AGENȚIA PENTRU PROTECȚIA MEDIULUI SUCEAVA

Nr. 14720 din 11.11.2019

### INFORMARE

#### Evoluția calității aerului în luna octombrie 2019

Prezentăm mai jos evoluția indicelui general de calitate a aerului din rețeaua locală de monitorizare a calității aerului din județul Suceava în luna octombrie 2019:



#### Legendă:

**SV1:** Suceava, str. Mărășești nr. 57, la Colegiul Național "Mihai Eminescu"

**SV2:** Suceava, str. Tineretului f.n (cartier Cuza Vodă), la Grădinița nr. 12 "Țândărică"

**SV3** – Siret, str. Alexandru cel bun f.n.

**EM3** - Poiana Stampei (lângă stația meteo a ANM)

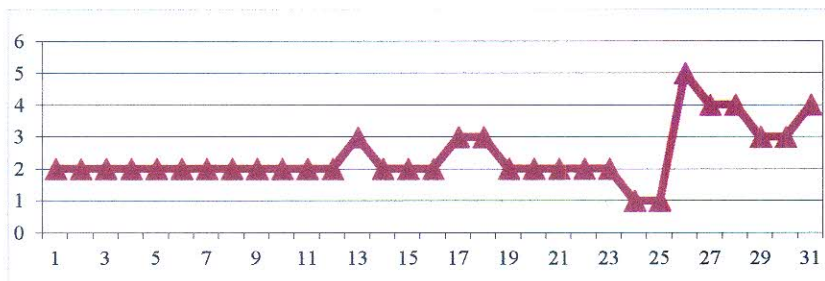
Amplasarea stațiilor de monitorizare din județul Suceava, aparținând RNMCA

Conform OM nr. 1095/2007, indicele general zilnic se stabilește ca fiind cel mai mare dintre indicii specifici zilnici corespunzători poluanților monitorizați, cu condiția să fie disponibili cel puțin 3 indici specifici.

Indicele specific zilnic se stabilește ca fiind cel mai mare dintre indicii specifici orari, pentru fiecare dintre poluanții monitorizați: dioxid de sulf ( $\text{SO}_2$ ), dioxid de azot ( $\text{NO}_2$ ), ozon ( $\text{O}_3$ ), monoxid de carbon ( $\text{CO}$ ), pulberi în suspensie cu diametrul mai mic de 10 microni ( $\text{PM}_{10}$ ).

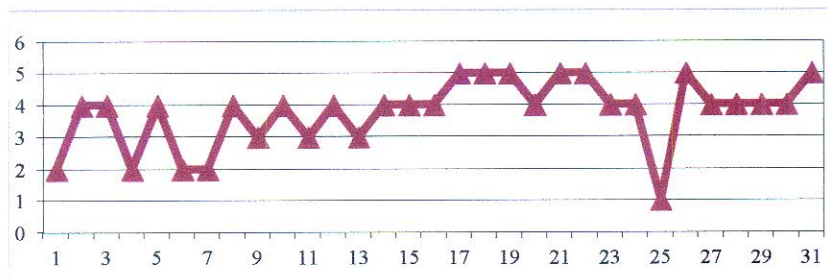
Indicele specific orar se stabilește pe baza valorilor orare, cu excepția  $\text{PM}_{10}$  și a  $\text{CO}$ , pentru care indicele orar se stabilește pe baza mediilor culisante, recalculate din oră în oră, a valorilor orare din ultimele 24 de ore (la  $\text{PM}_{10}$ ) și respectiv din ultimele 8 ore (la  $\text{CO}$ ).

**Stația de fond urban SV1 adresa: Suceava, str. Mărășești nr. 57**

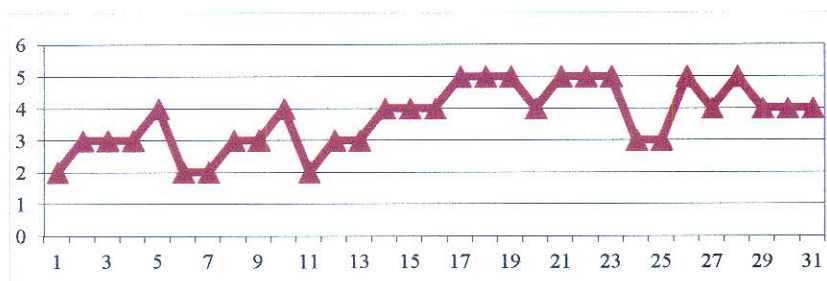


Notă: În perioada 01-24.10.2019 nu au fost disponibile date pentru  $\text{PM}_{10}$  gravimetric la stația SV1.

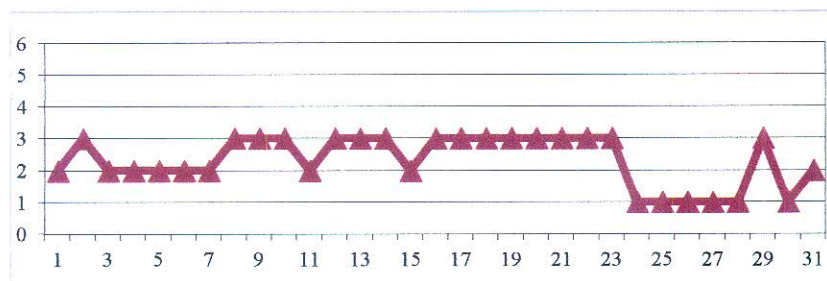
**Stația de tip industrial SV2 adresa: Suceava, str. Tineretului f.n**



**Stația de tip trafic SV3 adresa: Siret, str. Alexandru cel Bun f.n.**



**Stația de fond regional EM3 adresa: Poiana Stampei, lângă stația meteorologică a ANM**



Notă: În perioada 02-28.10.2019 nu au fost disponibile date pentru PM10 gravimetric la stația EM3

**Observații:**

- Indicii de 5 înregistrați în stațiile SV1, SV2 și SV3 s-au datorat lipsei precipitațiilor și unor condiții meteorologice nefavorabile dispersiei poluanților (diferențe mari de temperatură zi-noapte, inversii termice, calm atmosferic sau vânt slab, ceață).

Datele sunt furnizate de stațiile automate din Rețeaua Națională de Monitorizare a Calității Aerului. Indicii zilnici de calitate sunt stabiliți pe baza valorilor validate local ale concentrațiilor de poluanți monitorizați în luna octombrie 2019 în județul Suceava.

În evaluare au fost luate în considerare concentrațiile de pulberi în suspensie PM10 determinate prin metoda gravimetrică (metoda de referință), și nu cele măsurate cu analizoarele automate, care sunt aduse orar la cunoștința publicului prin intermediul panourilor de informare exterioare și interioare și pe site-ul național [www.calitateaer.ro](http://www.calitateaer.ro), valori care sunt doar orientative.

**DIRECTOR EXECUTIV,  
Maria Mădălina Nistor**

Contact APM Suceava: Poleacu Mihaela  
E-mail: [relatii\\_publice@apmsv.anpm.ro](mailto:relatii_publice@apmsv.anpm.ro)  
Tel.0230 514 056



**AGENȚIA PENTRU PROTECȚIA MEDIULUI SUCEAVA**

Adresa str. Bistritei nr.1A, Cod 720264

E-mail: [office@apmsv.anpm.ro](mailto:office@apmsv.anpm.ro); Tel. 0230 514056; Fax 0230 514059