



Ministerul Mediului
Agenția Națională pentru Protecția Mediului



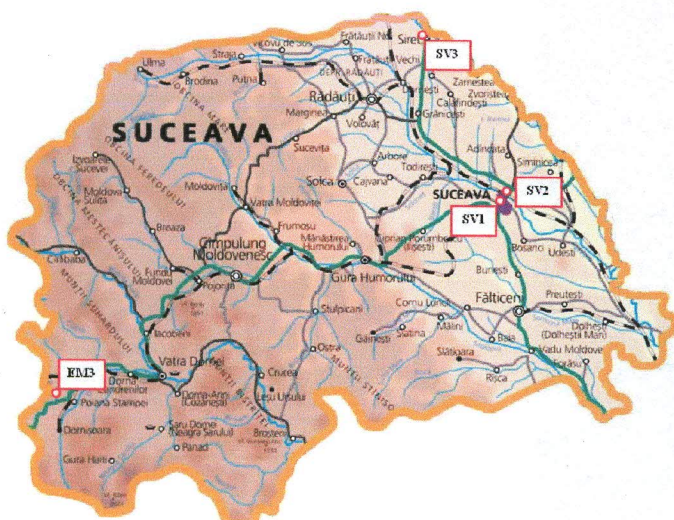
Agenția pentru Protecția Mediului Suceava

Nr. 5945 din 11.06.2018

INFORMARE

Evoluția calității aerului în luna mai 2018

Prezentăm mai jos evoluția indicelui general de calitate a aerului din rețeaua locală de monitorizare a calității aerului din județul Suceava în luna mai 2018:



Legendă:

SV1: Suceava, str. Mărășești nr. 57, la Colegiul Național "Mihai Eminescu"

SV2: Suceava, str. Tineretului f.n (cartier Cuza Vodă), la Grădinița nr. 12 "Țandărică"

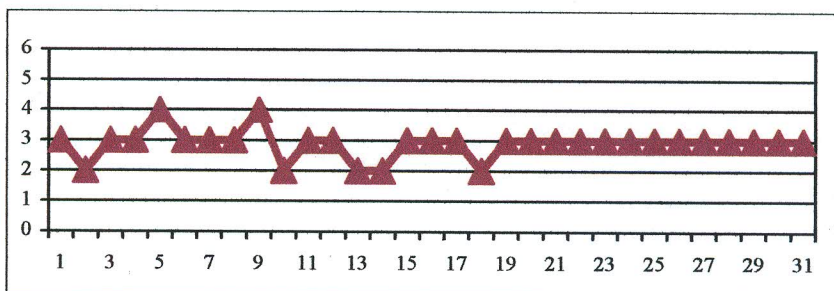
SV3 – Siret, str. Alexandru cel bun f.n.

EM3 - Poiana Stampei (lângă stația meteo a ANM)

Amplasarea stațiilor de monitorizare din județul Suceava, aparținând RNMCA

Indicele general zilnic se stabilește ca fiind cel mai mare dintre indicii specifici zilnici corespunzători poluanților monitorizați, cu condiția să fie disponibili cel puțin 3 indici specifici. Indicii specifici zilnici se stabilesc pentru poluanții: dioxid de sulf (SO_2), dioxid de azot (NO_2), ozon (O_3), monoxid de carbon (CO), pulberi în suspensie cu diametrul mai mic de 10 micrometri (PM_{10}).

Stația de fond urban SV1 adresa: Suceava, str. Mărășești nr. 57

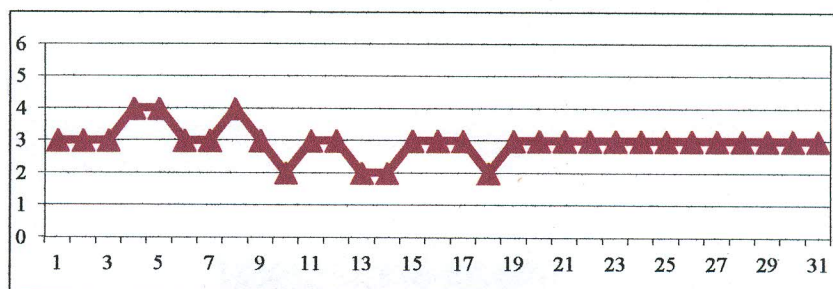


AGENȚIA PENTRU PROTECȚIA MEDIULUI SUCEAVA

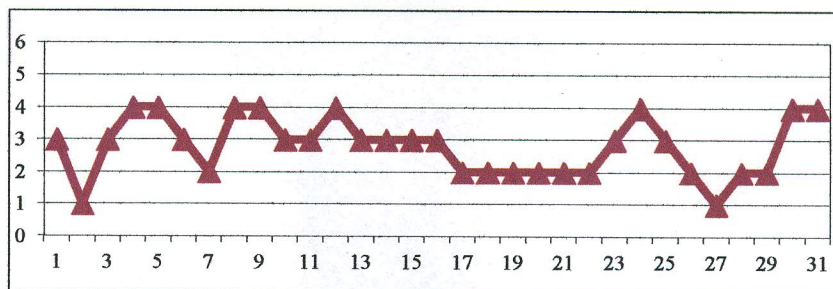
Strada Bistriței nr. 1A, jud. Suceava, Cod 720264

E-mail: office@apmsv.anpm.ro; Tel. 0230.514.056; 0230.513.922; Fax. 0230.514.059

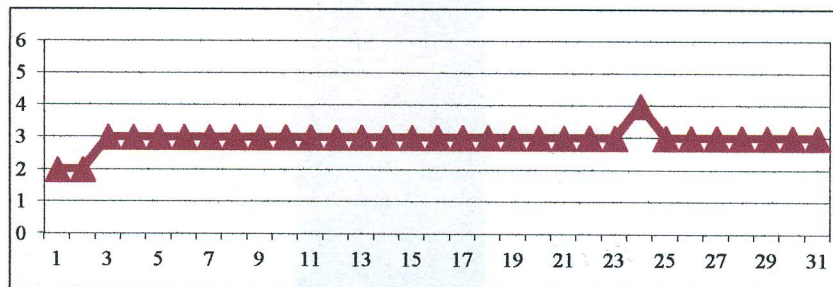
Stația de tip industrial SV2 adresa: Suceava, str. Tineretului f.n



Stația de tip trafic SV3 adresa: Siret, str. Alexandru cel Bun f.n.



Stația de fond regional EM3 adresa: Poiana Stampei

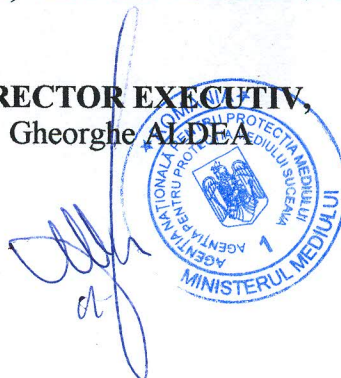


Datele sunt furnizate de stațiile automate din Rețeaua Națională de Monitorizare a Calității Aerului. Indicii zilnici de calitate sunt stabiliți pe baza valorilor validate local ale concentrațiilor de poluanți monitorizați în luna mai 2018 în județul Suceava.

În evaluare au fost luate în considerare concentrațiile de pulberi în suspensie PM10 determinate prin metoda gravimetrică (metoda de referință), și nu cele măsurate cu analizoarele automate, care sunt aduse orar la cunoștința publicului prin intermediul panourilor de informare exterioare și interioare și pe site-ul național www.calitateaer.ro, valori care sunt doar orientative.

DIRECTOR EXECUTIV,

Gheorghe ALDEA



Contact APM Suceava: Poleacu Mihaela
E-mail: relatii publice@apmsv.anpm.ro,
Tel.0230/514056



AGENȚIA PENTRU PROTECȚIA MEDIULUI SUCEAVA

Strada Bistriței nr. 1A, jud. Suceava, Cod 720264

E-mail: office@apmsv.anpm.ro; Tel. 0230.514.056; 0230.513.922; Fax. 0230.514.059