



Agenția pentru Protecția Mediului Suceava

Nr. 672 din 11-07-2016

INFORMARE

Evoluția calității aerului în luna iunie 2016

Prezentăm mai jos evoluția indicelui general de calitate a aerului din rețeaua locală de monitorizare a calității aerului din județul Suceava în luna iunie 2016:



Legendă:

SV1: Suceava, str. Mărășești nr. 57, la Colegiul Național "Mihai Eminescu"

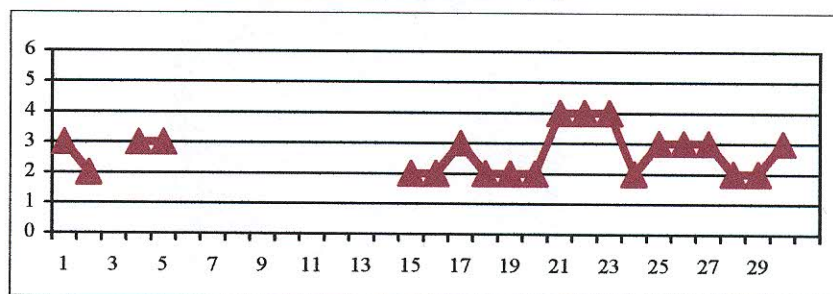
SV2: Suceava, str. Tineretului f.n (cartier Cuza Vodă), la Grădinița nr. 12 "Țândărică"

SV3 – Siret, str. Alexandru cel bun f.n.

EM3 - Poiana Stampei (lângă stația meteo a ANM)

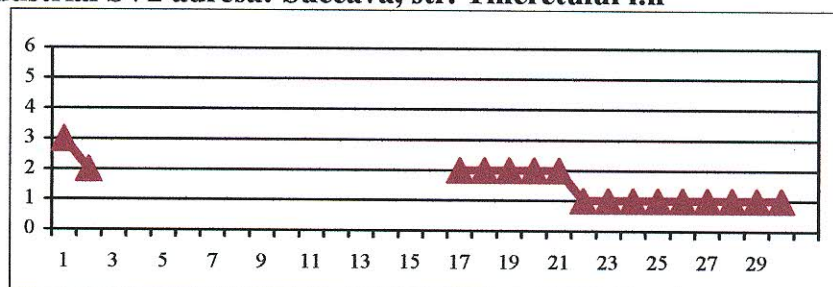
Amplasarea stațiilor de monitorizare din județul Suceava, aparținând RNMCA

Stația de fond urban SV1 adresa: Suceava, str. Mărășești nr. 57



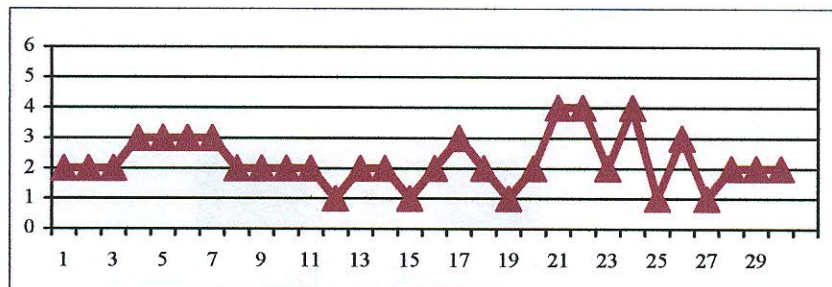
Notă: În stația SV1, în unele zile nu s-au putut stabili indicii generali zilnici, deoarece, din motive tehnice, nu s-au obținut minim 3 indici specifici zilnici pentru poluanții monitorizați.

Stația de tip industrial SV2 adresa: Suceava, str. Tineretului f.n

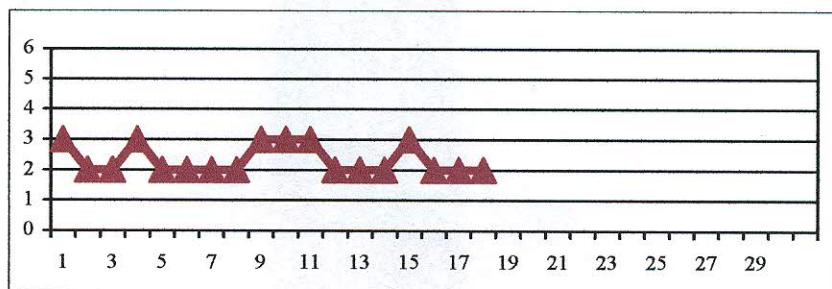


Notă: În stația SV2, în unele zile nu s-au putut stabili indicii generali zilnici, deoarece, din motive tehnice, nu s-au obținut minim 3 indici specifici zilnici pentru poluanții monitorizați.

Stația de tip trafic SV3 adresa: Siret, str. Alexandru cel Bun f.n.



Stația de fond regional EM3 adresa: Poiana Stampei



Notă: În stația EM3, în a doua parte a lunii iunie nu s-au putut stabili indicii generali zilnici, deoarece, din motive tehnice, nu s-au obținut minim 3 indici specifici zilnici pentru poluanții monitorizați.

Datele sunt furnizate de stațiile automate din Rețeaua Națională de Monitorizare a Calității Aerului. Indicii zilnici de calitate sunt stabiliți pe baza valorilor validate local ale concentrațiilor de poluanți monitorizați în luna iunie 2016 în județul Suceava.

În evaluare au fost luate în considerare concentrațiile de pulberi în suspensie PM10 determinate prin metoda gravimetrică (metoda de referință), și nu cele măsurate cu analizoarele automate, care sunt aduse orar la cunoștința publicului prin intermediul panourilor de informare exterioare și interioare și pe site-ul național www.calitateaer.ro, valori care sunt doar orientative.

**DIRECTOR EXECUTIV,
Vasile OȘEAN**

Contact APM Suceava: Poleacu Mihaela
E-mail: relatii_publice@apmsv.anpm.ro,
Tel.0230/514056



AGENȚIA PENTRU PROTECȚIA MEDIULUI SUCEAVA

Strada Bistriței nr. 1A, jud. Suceava, Cod 720264

E-mail: office@anmsv.anpm.ro Tel 0230 514 056 0230 513 922 Fax 0230 514 059