



**Agenția pentru Protecția Mediului Suceava**

Nr. 1184 din 11.02.2016

**INFORMARE**

**Evoluția calității aerului în luna ianuarie 2016**

Prezentăm mai jos evoluția indicelui general de calitate a aerului din rețeaua locală de monitorizare a calității aerului din județul Suceava în luna ianuarie 2016:



**Legendă:**

**SV1:** Suceava, str. Mărășești nr. 57, la Colegiul Național "Mihai Eminescu"

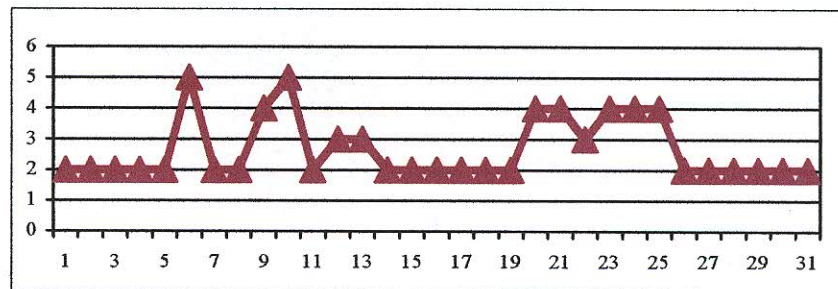
**SV2:** Suceava, str. Tineretului f.n (cartier Cuza Vodă), la Grădinița nr. 12 "Țândărică"

**SV3** – Siret, str. Alexandru cel bun f.n.

**EM3** - Poiana Stampei (lângă stația meteo a ANM)

Amplasarea stațiilor de monitorizare din județul Suceava, aparținând RNMCA

**Stația de fond urban SV1 adresa: Suceava, str. Mărășești nr. 57**

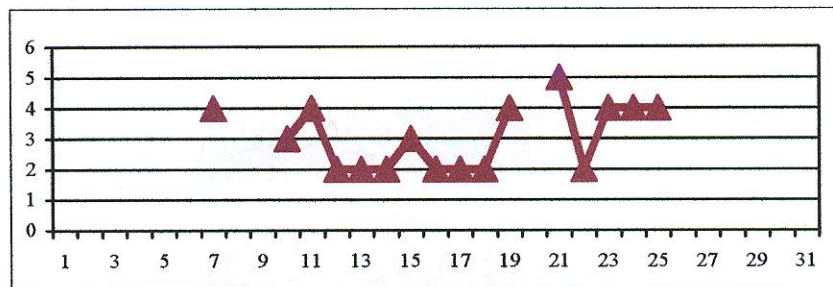


Indicii generali zilnici de calitate a aerului de 5 (rău) și 4 (mediu), din luna ianuarie 2016 s-au datorat concentrațiilor mai mari de PM10 care au rezultat din utilizarea instalațiilor de ardere pentru încălzire, în sistem centralizat și individual, în condiții meteo defavorabile dispersiei poluanților (calm atmosferic, lipsă precipitații).



**Stația de tip industrial SV2 adresa: Suceava, str. Tineretului f.n este oprită temporar din data de 17.01.2014, din motive tehnice.**

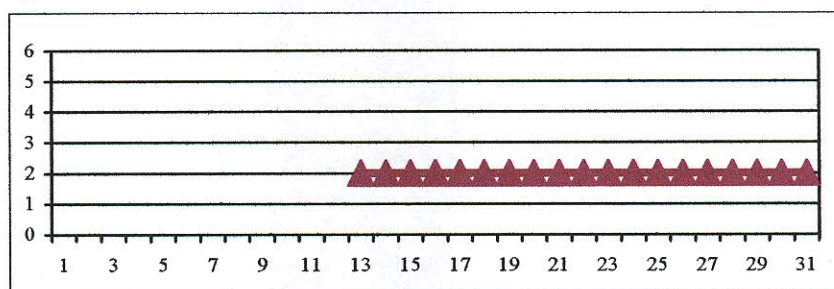
**Stația de tip trafic SV3 adresa: Siret, str. Alexandru cel Bun f.n.**



Notă: În stația SV3, în unele zile, nu s-au obținut minim 3 indici specifici zilnici pentru poluanții monitorizați, datorită funcționării deficitare a unora dintre echipamente.

Indicii generali zilnici de calitate a aerului de 5 (rău) și 4 (mediu) s-au datorat concentrațiilor mai mari de PM10 care au rezultat din utilizarea instalațiilor de ardere pentru încălzire.

**Stația de fond regional EM3 adresa: Poiana Stampei**



Notă: Stația EM3 nu a furnizat date în prima parte a lunii ianuarie 2016, datorită defectării calculatorului stației.

Datele sunt furnizate de stațiile automate din Rețeaua Națională de Monitorizare a Calității Aerului. Indicii zilnici de calitate sunt stabiliți pe baza valorilor validate local ale concentrațiilor de poluanți monitorizați în luna ianuarie 2016 în județul Suceava.

În evaluare au fost luate în considerare concentrațiile de pulberi în suspensie PM10 determinate prin metoda gravimetrică (metoda de referință), și nu cele măsurate cu analizoarele automate, care sunt aduse orar la cunoștința publicului prin intermediul panourilor de informare exterioare și interioare și pe site-ul național [www.calitateaer.ro](http://www.calitateaer.ro), valori care sunt doar orientative.

**DIRECTOR EXECUTIV,  
Vasile OȘEAN**



Contact APM Suceava: Poleacu Mihaela  
E-mail: [relatii\\_publice@apmsv.anpm.ro](mailto:relatii_publice@apmsv.anpm.ro),  
Tel.0230/514056



**AGENȚIA PENTRU PROTECȚIA MEDIULUI SUCEAVA**

Strada Bistriței nr. 1A, jud. Suceava, Cod 720264

E-mail: [office@anmsv.anpm.ro](mailto:office@anmsv.anpm.ro) Tel: 0230 514 056; 0230 513 922; Fax: 0230 514 059