



Agenția pentru Protecția Mediului Suceava

Nr. 9780 din 11.09.2017.

INFORMARE

Evoluția calității aerului în luna august 2017

Prezentăm mai jos evoluția indicelui general de calitate a aerului din rețeaua locală de monitorizare a calității aerului din județul Suceava în luna august 2017:

Legendă:



SV1: Suceava, str. Mărășești nr. 57, la Colegiul Național "Mihai Eminescu"

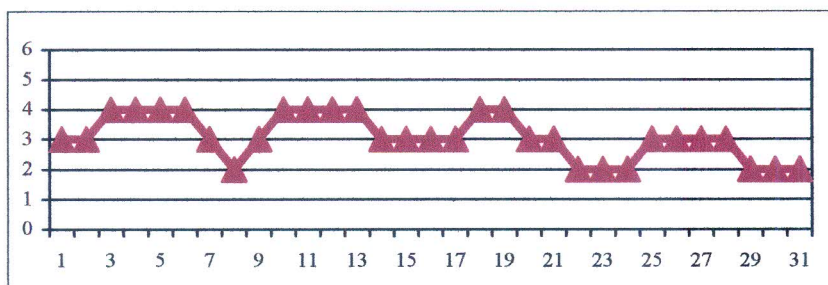
SV2: Suceava, str. Tineretului f.n (cartier Cuza Vodă), la Grădinița nr. 12 "Țândărică"

SV3 – Siret, str. Alexandru cel bun f.n.

EM3 - Poiana Stampei (lângă stația meteo a ANM)

Amplasarea stațiilor de monitorizare din județul Suceava, aparținând RNMCA

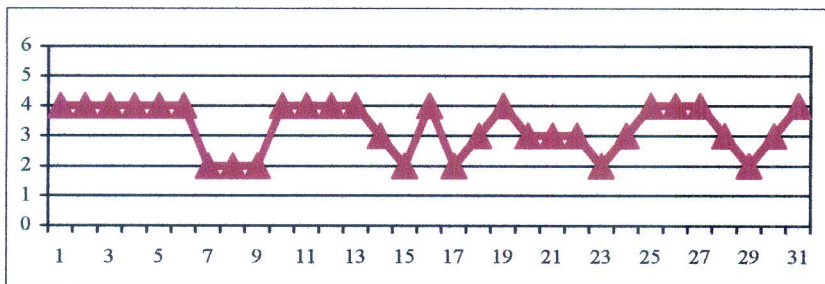
Stația de fond urban SV1 adresa: Suceava, str. Mărășești nr. 57



Notă: Indicii generali zilnici de calitate a aerului de 4 (mediu), la stația SV1, s-au datorat concentrațiilor mai mari de PM10.



Stația de tip industrial SV2 adresa: Suceava, str. Tineretului f.n

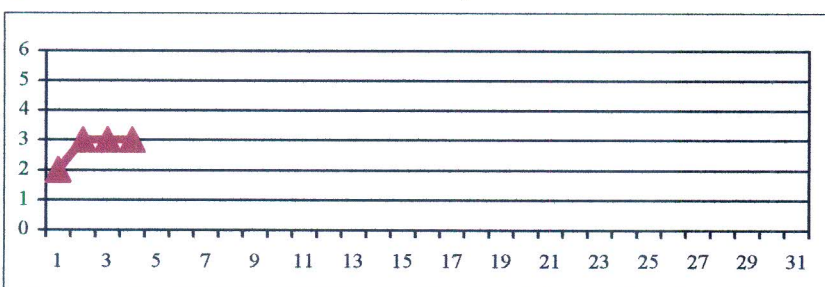


Notă: Indicii generali zilnici de calitate a aerului de 4 (mediu), la stația SV2, s-au datorat concentrațiilor mai mari de PM10.

Stația de tip trafic SV3 adresa: Siret, str. Alexandru cel Bun f.n.

În stația SV3, în luna august 2017, nu s-au putut stabili indicii generali zilnici, deoarece, din motive tehnice, nu s-au obținut minim 3 indici specifici zilnici pentru poluanții monitorizați.

Stația de fond regional EM3 adresa: Poiana Stampei



Notă: În stația EM3, în luna august 2017, nu s-au putut stabili indicii generali zilnici decât până în 4.08.2017, deoarece, din motive tehnice, după această dată nu s-au mai obținut minim 3 indici specifici zilnici pentru poluanții monitorizați. Stația a fost oprită din data de 17.08.2017, pentru revizie generală.

Datele sunt furnizate de stațiile automate din Rețeaua Națională de Monitorizare a Calității Aerului. Indicii zilnici de calitate sunt stabiliți pe baza valorilor validate local ale concentrațiilor de poluanți monitorizați în luna august 2017 în județul Suceava.

În evaluare au fost luate în considerare concentrațiile de pulberi în suspensie PM10 determinate prin metoda gravimetrică (metoda de referință), și nu cele măsurate cu analizoarele automate, care sunt aduse orar la cunoștința publicului prin intermediul panourilor de informare exterioare și interioare și pe site-ul național www.calitateaer.ro, valori care sunt doar orientative.

DIRECTOR EXECUTIV
Vasile OȘEAN



Contact APM Suceava: Poleacu Mihaela
E-mail: relatii_publice@apmsv.anpm.ro
Tel.0230/514056



AGENȚIA PENTRU PROTECȚIA MEDIULUI SUCEAVA

Strada Bistriței nr. 1A, jud. Suceava, Cod 720264

E-mail: office@anmsv.anpm.ro Tel. 0230 514 056 · 0230 513 922 · Fax 0230 514 059